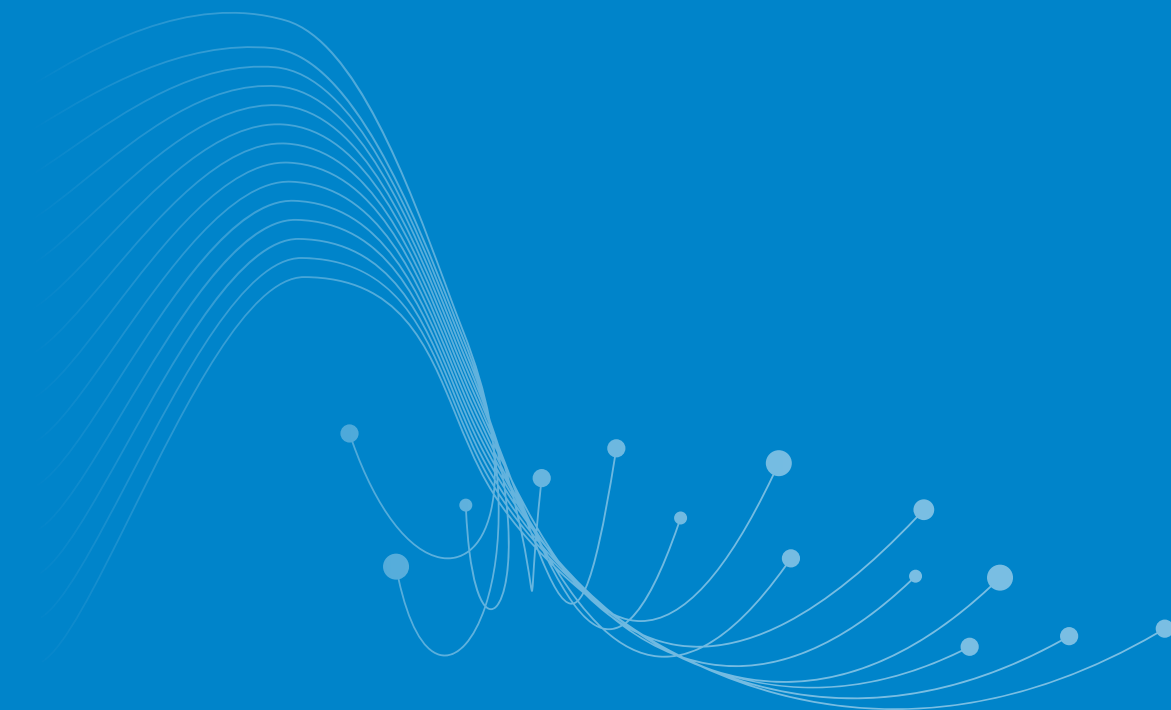


전남관광재단 BI 매뉴얼

Brand identification standard manual



BI Basic System

BI Basic System_01 심볼마크

BI Basic System_02 그리드&공간 규정

BI Basic System_03 로고타입

BI Basic System_04 시그니처

BI Basic System_05 전용색상

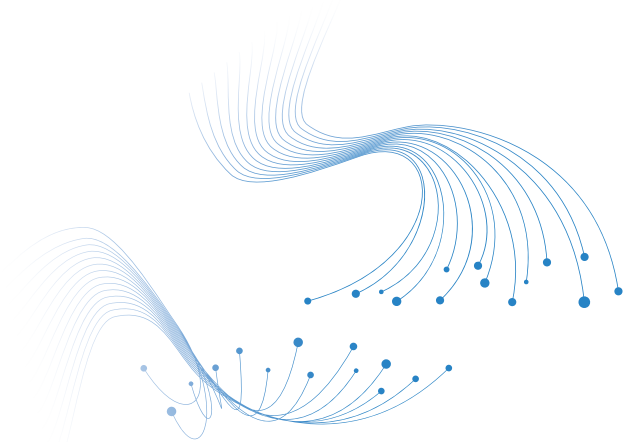
BI Basic System_06 색상 활용 규정

BI Basic System_07 단색 색상 규정

BI Basic System_08 사용금지규정

BI Basic System_09 그래픽 모티프

BI Basic System_10 전용서체



본 Graphic Standards 가이드라인은 **전라남도관광재단 BI**(brand Identity) System에 대한 그래픽디자인 규정으로서 전남관광재단의 모든 시각 표현물 제작 시 본 가이드라인의 내용을 숙지하고 각각의 세부사항을 준수해야 합니다.

각 항목 적용시에는 매체별 세부 규정 사항을 엄격히 준수해야 하며, 임의로 변경하여 사용할 수 없습니다. 세부 항목 적용 시 의문사항은 반드시 BI 관리 부서에 문의하여 올바른 적용 검수를 받아야 합니다.

BI Basic System
symbol mark

영문



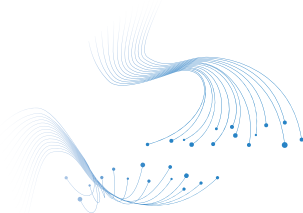
국문



최소크기 규정



전라남도만의 힐링이 있는 곳으로 가는
동선과 스팟들을 보여주는 디자인 플리시 활용



스트레스는 비우고 힐링으로 채우다
심표를 상징하는 콜론

RE:FRESH

BI Basic System 그리드 & 공간규정

Grid



Isolation Zones



심볼마크는 일관된 이미지를 위해 사용상 철저한 관리가 필요합니다.

위 예시는 심볼마크의 기본 조합 비례 및 간격을 예시한 것입니다. 예시를 참고하여 어떠한 경우의 변형도 발생하지 않도록 철저히 관리해야 합니다.

심볼마크를 활용하는 경우에는 데이터를 이용하여 정확하게 축소 · 확대하여 사용해야 합니다.

BI Basic System

로고 타입

RE:FRESH

최소크기 규정

RE:FRESH | 10px
60px

명확하게 다가갈 수 있도록 고딕폰트를 활용한 로고타입으로,
획 두께, 자간 등 완성도에 주의를 기울였고 축소 가독성 및 다양한 매체 활용을 고려하여 디자인 했습니다.

BI Basic System

시그니처

영문 기본 조합
시그니처



영문 응용 조합
시그니처



RE:FRESH
JEOLLANAM-DO

RE:FRESH
JEOLLANAM-DO

국문 기본 조합
시그니처



국문 응용 조합
시그니처



RE:FRESH
JEOLLANAM-DO

RE:FRESH
JEOLLANAM-DO

시그니처는 심볼마크와 로고타입을 적절한 비례로 조합한 것으로 적용상황에 맞는 조합을 선택 활용할 수 있으며, 본 조합의 조합은 심볼마크와 각각의 형태에 따라 비례 조정된 것이므로 크기와 글자의 꼴, 굵기, 비례, 자간 등을 임의 변경이 불가능합니다.

BI Basic System

전용색상

MAIN COLOR

MAIN COLOR
#007BC7
C 100 / M 35 / Y 00 / K 00

POINT COLOR #1
#D3EDFB
C 20 / M 00 / Y 00 / K 00

POINT COLOR #2
#BFC0C0
C 00 / M 00 / Y 00 / K 35

SUB COLOR

#EAF6FD
C 10 / M 00 / Y 00 / K 00

전용 색상은 브랜드 이미지를 차별화 시키는 또 하나의 중요한 수단입니다. 따라서, 아래로 지정된 색상을 정확하게 사용하는 것이 중요합니다. 인쇄 및 웹 등의 각각의 사용처에 맞는 컬러 기준을 참고하여 지속적으로 통일성있게 활용 하여야 합니다.

BI Basic System

색상 활용 규정

배경 색상 활용은 브랜드의 이미지 형성에 있어서 매우 중요한 요소이며 브랜드 마크의 색상과 배경색은 기본 색상 외에 본 항에 수록된 색상을 사용할 수 있습니다.

명확한 시인성을 위해 배경색이 없는 White 배경을 기본으로 하며, 불가피하게 배경색을 사용할 경우에는 이미지 왜곡 및 손상을 막기 위해 다음의 배경색 사용규정을 준수하여 오용사례가 발생하지 않도록 해야합니다.

	Full color	Sub gray	Negative
white background			
black color background			
point color background			
point color background			
sub color background			
sub color background			

BI Basic System

단색 색상 규정

단색 색상 규정은 4원색이 불가능할 경우 활용합니다. 단색 및 검은색 바탕의 활용시에는 흰색으로 사용하며, 검은색 바탕의 순차적인 명도 변화에 따른 심벌마크는 우측의 예시에 따라 사용하도록 합니다.



배경색상의 명도가 50%이상일 경우 Negative로 표현하여 사용하는 것을 원칙으로 합니다.

Typeface 사용금지 규정

로고의 형태를 임의로 변경 할 경우 로고가 본래 지니고 있는 브랜드이미지나 커뮤니케이션을 손상시키므로 반드시 표준 형태를 사용해야 합니다. 우측의 예시된 예를 참고해 로고의 형태를 왜곡시키거나 로고의 이미지가 손상되지 않도록 사용에 각별히 주의를 기울여야 합니다.



⊘ 규정되어있지 않은 컬러를 임의로 사용하는 경우



⊘ 임의로 형태를 왜곡하여 사용하는 경우



⊘ 복잡한 이미지 위에 로고를 사용하는 경우



⊘ 유사한 색상, 명도, 채도의 바탕에 사용하는 경우



⊘ 그림자 및 테두리 등의 효과를 활용하는 경우



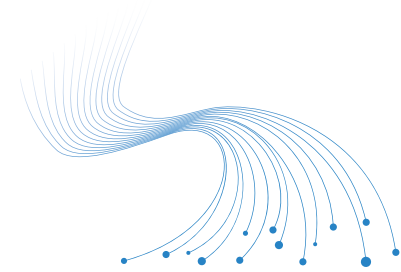
⊘ 임의로 로고타입에 라인을 적용시켜 사용하는 경우

Graphic Motif

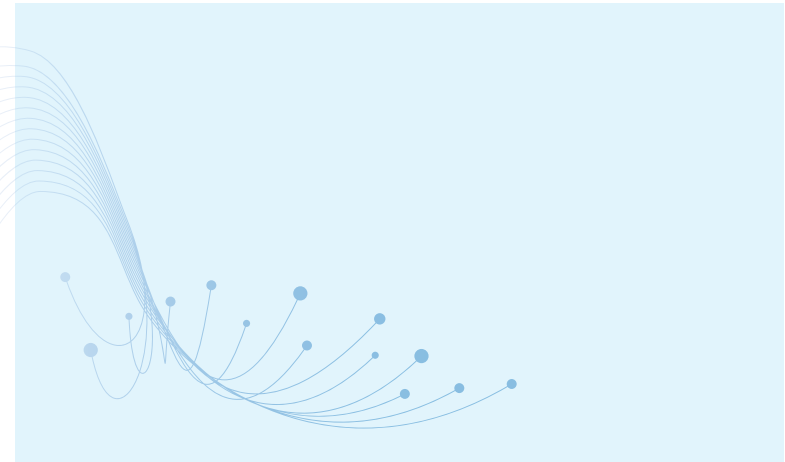
그래픽 모티프

그래픽 모티프는 심볼 등의 공식적인 표시와는 달리 별도로 디자인된 요소입니다. 각종 응용매체에 적용되어 앰블럼을 보조하고 적용매체의 아이덴티티를 강화하는 보조적인 역할을 합니다. 적용시 활용되는 매체에 따라 기능에 맞추어 활용합니다.

main motif



pattern



Typeface

전용 서체

국문, 영문 전용서체는 로고타입 혹은 로고타입을 보조해서 다양하게 활용되는 서체로 Noto Sans(본고딕)를 사용합니다. 적용매체의 성격에 따라 선택적으로 사용할 수 있습니다.

국문 TYPE

Noto Sans Light | 문자폭 98% | 자간 -20px

LIGHT

전라남도만의 힐링이 있는 곳으로 가는 동선과 스팟들을 보여주는 디자인 풀리시를 활용했으며, 스트레스는 비우고 힐링으로 채운다는 의미의 쉼표를 상징하는 콜론을 적용했습니다. 간결한 표현으로 보는 이로 하여금 이해하기 쉽고 오래 기억되는 디자인으로 구성했습니다.

BOLD

전라남도만의 힐링이 있는 곳으로 가는 동선과 스팟들을 보여주는 디자인 풀리시를 활용했으며, 스트레스는 비우고 힐링으로 채운다는 의미의 쉼표를 상징하는 콜론을 적용했습니다. 간결한 표현으로 보는 이로 하여금 이해하기 쉽고 오래 기억되는 디자인으로 구성했습니다.

영문 TYPE

Noto Sans Light | 문자폭 98% | 자간 -20px

LIGHT

It used a design policy that shows the movement and spots to places where healing is unique to Jeollanam-do, and applied a colon, which symbolizes a comma that empties stress and fills it with healing. It is designed to be easy to understand and remembered for a long time by viewers with concise expressions.

BOLD

It used a design policy that shows the movement and spots to places where healing is unique to Jeollanam-do, and applied a colon, which symbolizes a comma that empties stress and fills it with healing. It is designed to be easy to understand and remembered for a long time by viewers with concise expressions.

BI Application System

Application System_01 명함

Application System_02 대봉투

Application System_03 소봉투

Application System_04 레터지

Application System_05 메모지

Application System

BUSINESS CARD 명함

명함 디자인은 팀원들이 브랜드의 이미지를 외부인들에게 전달하는 중요한 매체이므로 주관부서의 정확하고 일관된 관리와 운용이 필요합니다. 제작시 본 항에 제시된 세부사항을 준수하여 통일된 이미지를 유지하도록 합니다.

front



back



규격: 90 x 50mm

재질: 반누모화이트320g

인쇄: cmyk 4도 옅색 인쇄

Application System

ENVELOPE 대봉투

대봉투는 지정규격에 준하여 예시되었으므로
규격에 맞추어 제작합니다. 제작 시 본 항에
예시된 세부사항을 준수하여 통일된 이미지를
유지하도록 해야합니다.

규격: 330 x 245mm

재질: 모조지 백색 120g

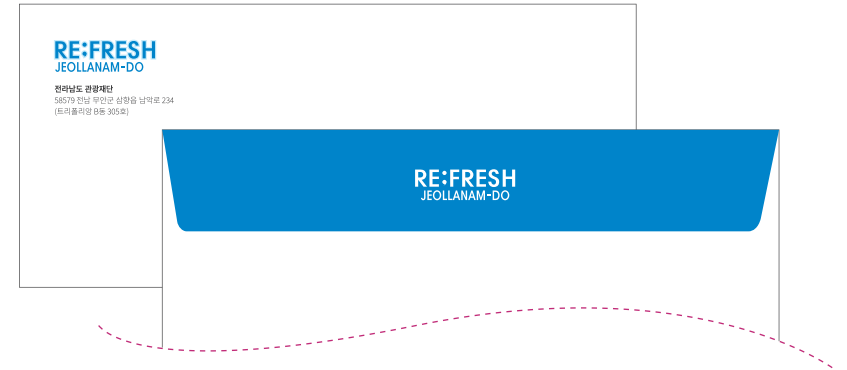
인쇄: cmyk 4도 옵셋 인쇄



Application System

ENVELOPE 소봉투

소봉투 역시 지정규격에 준하여 예시되었으므로
규격에 맞추어 제작합니다. 제작 시 본 항에
예시된 세부사항을 준수하여 통일된 이미지를
유지하도록 해야합니다.



규격 330 x 245mm

재질 모조지 백색 120g

인쇄 cmyk 4도 오프셋 인쇄

Application System

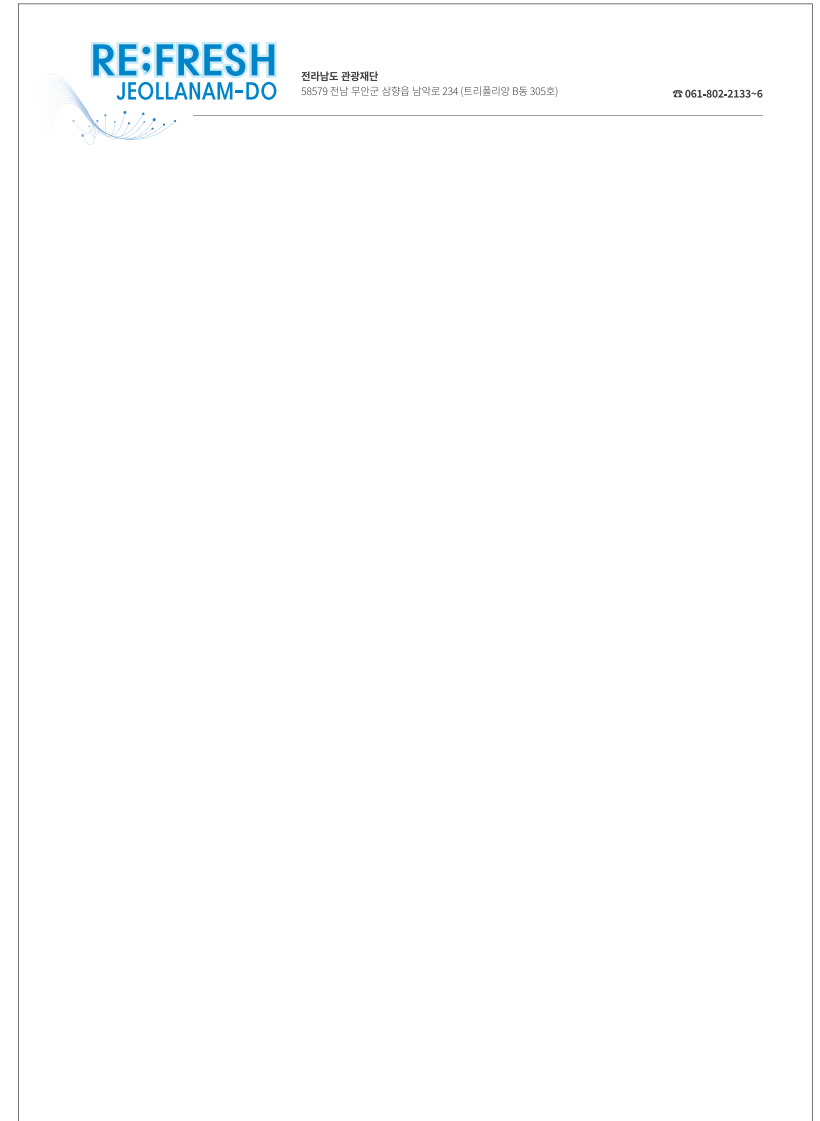
LETTERHEAD 레터지

레터지의 규격은 양식류의 공통규격인 A4로 통일하고 지질은 90g/m² 이상의 양질의 백색 모조지를 사용하며 우측 이미지의 레이아웃과 아래 예시된 제작규정에 의거해 제작되어야 합니다.

규격 210x297mm

재질 모조지 백색 90g

인쇄 cmyk 4도 옵셋 인쇄



Application System

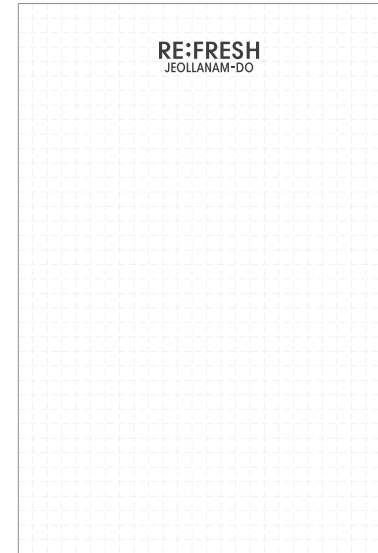
MEMO 메모지

메모지는 홍보용과 업무용 두가지 형태로 디자인 하였습니다. 아래의 예시에 맞게 제작하여 사용하시기 바랍니다.

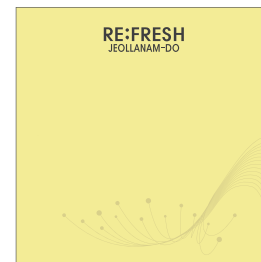
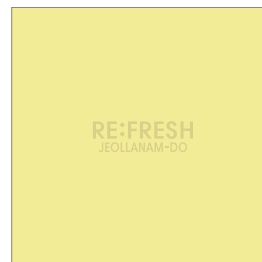
유형1



유형2



포스트잇



규격 100x150mm(유형 1, 2)

재질 모조지 백색 100g(유형 1, 2)

노란색 포스트잇 용지(포스트잇)

인쇄 옅은 인쇄